



**DANIA CITY**  
*better life style*



DANIA CITY  
*better life style*





### پامادا ھۆتېل

پشت بەستىن بە لىھاتوۋىي ئىندازىپاران و كرىكار و گشت ستافى چىيەچىكار كە خاۋەن نەزمونى ناوخۇ و دەرەگىن لە كارى بىناسازىدا ھۆتېلى 5 نەستىرە پامادا لە سالى 2013 بە نەنجام گەپىزا ، كە دەكەۋىتە سەنتەرى شارى سلىمانى و لە گشت ناۋچەكانى شارەوہ بە تايەتە شوپتە بازىگانىيە سەرەكەپەكان و ناۋچە دىزىيەكانەوہ تىرگە .كە تىپىدا ناستى وردەكارى تەلار سارى بەدى دەكرىت كە مەلەوانگە و چەندىن گەرماۋى بە شىۋازى جۇراۋ جۇر تىدايە كە جىاۋاز لە تەلارەكان بۇ يەكەم چار لە عىراقدا بووہ شاپانى بەخشىنى براندى جىھانى (Ramada)

پامادا سلىمانى ھۆتېلىكى ناۋازى سەردەمىيەنە لە ناۋچەكەدا كە گشت خىزمەتگوزارەيە گەشت و گوزارىيەكانى تىدا پىشكەش دەكرىت لەسەر ناستى نىۋ دەۋلەتى و رۇزھەلانى ناۋەرەست ، كە دىزايىنى بالەخانەكەى بۇ ھۆتېلى 5 نەستىرە بە نەنجام گەپەنراۋە تىپىدا كانتىكى ناسودە و نارام بەسەر دەپەن گەشتىپاران و بازىگانەكان

نەم بالەخانەيە بە شىۋازىكى ئىندازىپارى كەم وپتە تىكەل كرارە لەگەل بالەخانەى كوردستان مۇل كە 72 شوپەى بازىگانى و رىستۇرانتىكى گەورە و مۇلىكى بازىگانى گەورە و چەندىن دوكان لە خۇ نەگىرىت كە زۇر بە ناسانى گەشتىپاران دەتوانن سەردانى بىكەن لە ھۆتېلەكەوہ بە ھۇى دىزايىنە ساكارە مۇدىرنەكەى



### گۆپزە ستى

لە بنارى شاخى گۆپزە ، لە بەرزىرىن و پاكترىن چىگەى شارى سلىمانى ، بە بالەخانەى (20) نەۋمى لەسەر پوۋپەرى (118750م۲) كۆمەلگەيەكى نىشەچى نەمىيە شارە جوانەكەى سلىمانى جوانتر كردوۋە ، كە وەك مىلوانكەيەكى زىپىن دەرەكەۋىت لە مىلى شاخى گۆپزەدا ، شارىك كە نوپىرىن تەكنەلۇجىيە بىناسازى تىدا بەكارھاتوۋە لە دروستكرىدىدا بە بەكارھىيەننى باشترىن كەرەستەى توركى و نەوروپى ، بە دەستى ئىندازىپار و ۋەستىكارى شارەزا و بەتواناكانى كۆمپانىيەى گروپى نىچم الدىن ، كە جوانترىن زىنگەى بۇ دانىشتوانى كۆمەلگەكە پەخساندوۋە



### شارى پزىشكان

بەھۇى كارامەبى و بە نەنجام گەپاندىنى پزۇزەكان لە كات و ساتى خۇپدا و بەۋپەرى وردىبىنى بۇ پىشكەشكرىدىنى يەكەيەكى نەمىيە كە ۋىستەكانى بەكارھىيەنى تىدا بەدى بىكرىت ، پزۇزەى شارى پزىشكان يەكىك نەپىت لەو پزۇزە سەرگەتوۋانە كە تايەتە بە پزىشكاران و برىتتە لە 15 بالەخانەى 13 نەۋمى كە بە 2 پوۋپەرى جىاۋاز دروست كرارون (121.3م۲ ، 150.6 م۲) ، نەم پزۇزەيە دەكەۋىتە تەنىشت نەخۇشخانەى شۇرش لە شارى سلىمانى كە چىگەيەكى ناۋازى ھەپە بۇ نارامى بەخشىن بە دانىشتوانى

### Kalawanan City



### كەلەۋانان

پزۇزەيەكى 396 يەكەى نىشەچىپونە كە لەسەر نەركى ۋەزەرەتى ناۋادانكرىدەوہ و نىشەچىپونون دروست دەكرىت ، پزۇزەكە برىتتە لە 11 بالەخانەى 10 نەۋمى كە ھەر بالەخانەيەك 36 يەكەى نىشەچىپونون لە خۇ دەگرىت و دەكەۋىتە ناۋچەى كەلەۋانان لە شارى سلىمانى ، بۇ بە نەنجام گەپاندىنى نەم پزۇزەيە سوود لە نەزمونى چەندىن چىيەچىكارى تەلارسازى و كەرەستەى بىانى ۋەرگىراۋە بۇ نەۋى بەكارھىيەننى لە داھاتوۋدا بە كەشىكى نارام بەخش و خۇشگوزەران ناسوودە بن ، كە نەۋىش دىپارى ھەمىشەيە كۆمپانىيەى گروپى نىچم الدىنە لە چىيەچىكرىدى كارەكانىدا

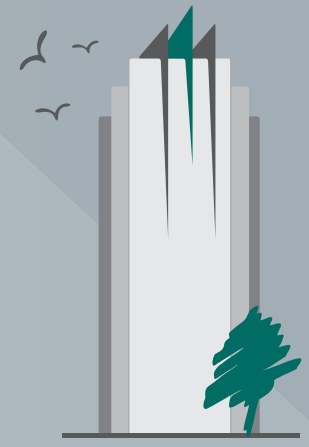




## نەجمەدىن گروپ

كۆمپانىيە (نجم الدين) يەككە لە كۆمپانىيا ديارو ناسراوەكان لە بوارى بيناسازى دا بە بوونى شارەزايىيەكى فراوان لەم بوارەدا ، كۆمپانىياكە بە گروپىكى لىھاتوو لە شارەزايان و ئەندازياران لە گشت بوارەكانى بيناسازىدا پۇژانە كارەكانى ھەلدەسورئىتت بە بەكارھيئەتى چەندىن نامىرى تايبەت بۆ جىيەجىيەردن و ئامادەكردنى گشت كارە بيناسازىيەكان و پۇگا و بان . ھەرەك چۆن كۆمپانىياكە كۆمەللىك پۇژەى گەورەى جىيەجىيەردن كەردوو لە ھەرىمى كوردستان — سلېمانى — ۋەك تەلارى كوردستان مۆل ، ھۆتيل پامادا ۋە دروست كردنى گەورەترين كۆگاي سارد بۆ ھەلگرتنى ميوە و سەوزەو شيرەمەنىيەكان لە عەلەوى نوپى سلېمانى ھەرەھاجىيەجىيەردنى پاركى ھەوارى شار لە سلېمانى كە بە گەورەترين زۇنى سەوزايى ھەژمار دەكرىت لە ناوچەكەدا ، يەككى تر لە پۇژەكان (شارى گۆيەى 3) ئەويش بە ئەنجام گەياندى پۇژەى دروست كردنى 1100 يەكەى نىشتەجى بوون بۆ كۆمپانىيايەكى ناوچۆ لە بنارى شاخى گۆيە كە خۆى لە 11 بالەخانەى 20 نھۆمى دا دەبينتەو كە گشت كارە خزمەتگوزارى و سەنتەرە خزمەتگوزارىيەكان بەشېكن لەم پۇژەى، بە ھەمان شېو بەلەخانەى نەخشە دانان سەر بە ۋەزارەتى ئاوەدان كەردنەو بەككى تر لە پۇژەكان كە كۆمپانىياى نجم الدين بە ئەنجامى گەياندوو ، ھەرەھاجىيەكى ترمەن برىتيە لە پۇژەىيەكى نىشتەجىبوون كە بۆ حكومەتى ھەرىمى كوردستانى ئەنجام دەدەين برىتيە لە 11 بالەخانەى 10 نھۆمى بە خزمەتگوزارىيەكانىو ئەمە جگە لەوہى ئەو پۇژانەى كە كارى ئەنجامدانى تىدا بەردەوامە برىتين لە پۇژەى (شارى پزىشكان) كە دەكەوتتە شارى سلېمانى گەپەكى قەرگە پىك ھاتوو لە 780 يەكەى نىشتەجىبون لە 15 بالەخانەى 13 نھۆمىدا كە گشت سەرچاوەكانى ھەوانەو ھەو خۆشگوزەرانى لە خۆ دەگرىت كە تايبەت بە نىشتەجىبوونى پزىشكاران ئەوہى شايەنى باسە بە پشت بەستن بە كارامەى و لىھاتوووى ئەو ستافەى كە كارى سەرپەرشتى و شەونخونى بۆ بە ئەنجام گەياندى پۇژەكان لە ھەولى بەردەوامدان ، بۆ كارى جىيەجىيەردنى پۇژەكانمان پشت دەبەستين بە نوپترين و مۆدېرنترين داھىنانەكان ، پاستەو خۆ ستافى تايبەت بە نوپكارىيەكان نامادەن ، كە ھەردەم پوختەى كارىكى ناوازە پىشكەش بە ناوچەكە كەن ، كە پىشتەر نەكرابىت و لەسەر ھەموو ئەمانەشەو ، مانەو و پاراستن و بەرەو پىش چوونى ناو و ناوبانگى كۆمپانىياكەمانە

(گروپى نجم الدين) خاوەنى چەندىن كارگەيە كە تايبەت بە كارى ئامادەكارى كۆنكرىت و پىكھاتەكانى و چەندىن كارگەى تر لە بوارى جياوازدا ، ھەرەھاجىيەكى گشتى دا خاوەنى برىكارى چەندىن براندى جىھانىن لە چەندىن كالاى جۇراو جۇر و بەرھەمى كشتوكالى ، ۋە ھەمىشە سەرچاوەيەكىن بۆ ناساندنى تاكەكانى ئەم ولاتە بە بەرھەمە گرنگە پىويستەكان بە پىي كات و ساتەكان



**DANIA CITY**  
*better life style*







# سليمانى..... پايتەختى رۆشنىبىرى















# پروژهی دانیاستی

دانیاستی دهکوهیته باوهشی یهکیک له بهرزاییهکانی شاری سلیمانیه که شوینئیکی دلگیری ههیه و به شیوازیک بالهخانهکان دروست کراوه که دهروانیته بهسهر دیمهنه جوانهکانی شاری سلیمانیهدا  
نهم پروژهیه لهسهر روهوبهری (97000) م ۲ جئ به جئ دهکریته و یهکیکه له پروژهکانی ناسوده که دهکوهیته نیوان شهقامی (100م) و (60م) به دووری (500م) له شهقامی بازنهیی مهلیک مهحمودهوه و (2 کم) له سهنتهری شارهوه دووره وهک له نهخشهکهدا ناماژهی پیکراوه کهرهستهی بهکارهینراوه له برانده ههره باشهکانی نهمرۆی بهکارهاتووی جیهانه لهو بوارهدا که گشتیان ناوبانگی جیهانیان ههیه و ناماژهیان پیکراوه  
خاوهن یهکهکانی دانیاستی دهبنه خاوهنی نهمپارتمانیکی دلگیر که تایبهتمهنده بهوهی که پیکهاتهیهکی تهلارسازی بی وینهی ههیه و کاتیکی نارامی تییدا بهسهر دهبن به هوئی دابینکردنی گشت خزمهتگوزاری و کهشه نارامهکهی ، نهمه جگه لهوهی که باشتیرین تهکنیک و دیزاین سوودی لئ وهرگیراوه له دروست کردنی تاوهر و فیلاکانی ناوه نهم پروژهیه که بهسهرپهرشتی پسپورانی بیناسازی خاوهن بههره و نهموون کاری تیادهکریته که نیشهکانیان دهگمهنه له ناوچهکهدا  
نهموهی شایهنی باسه که کومپانیای نجم الدین وهک جیبهجیکار ههلدهستیت به بهنجام گیاندنی کوئی پروژهکه به سوود وهرگرتن له نهمووننی چهندين سالهی له بواری تهلارسازیدا له لایهک و پابهند بوون به جیبهجیکردنی رینماییه جیهانیهکان سهرهپای نهموهی که ههمیشه پیشهنگه له دانانی تهکنیکه نوئیهکان له کاره ناوازهکاندا





شہ قاصم  
6 مہتری



شہ قاصم  
1 مہتری







Activity	Area	Percentage of Area
Building Block (29 Floor)	6897.78 m <sup>2</sup>	% 7.08
Building Block (20 Floor)	1080.64 m <sup>2</sup>	% 1.10
Villa	11868 m <sup>2</sup>	% 12.18
GYM and SPA & Restaurant	500 m <sup>2</sup>	% 0.51
Education Building	370.21 m <sup>2</sup>	% 0.38
Multi Purpose Hall	471.90 m <sup>2</sup>	% 0.48
Commercial Building	10825.30 m <sup>2</sup>	% 11.11
Showroom	300 m <sup>2</sup>	% 0.30
Playground	985.50 m <sup>2</sup>	% 1.01
Power Station	835.53 m <sup>2</sup>	% 0.85
Filtration	285 m <sup>2</sup>	% 0.29
Ramp	329.12 m <sup>2</sup>	% 0.33
Green Area	24313.65 m <sup>2</sup>	% 24.96
Indoor Car Parking	58948.75 m <sup>2</sup>	
<b>Construction Area</b>	<b>27772.40 m<sup>2</sup></b>	<b>% 28.52</b>
<b>Open Area</b>	<b>69620.51 m<sup>2</sup></b>	<b>% 71.48</b>
<b>Land Area</b>	<b>97392.90 m<sup>2</sup></b>	<b>% 100</b>

# LEGEND



ئىستا كاتى ئەوويه بېرىرى راست بدهن له هەلبژاردنى  
تەلارسازىيەكى ناوازه له شارەكەدا











دانيا سیتی  
هیندهی چاوه پروان کردنتان به نرخه













دانيا سیتی  
پروژهیهك پر له جوانی بو خوشبختی خیزانهكانتان

مهلهوانگه و یاریگا به گشت پیداوستییهکانیهوه له  
خزمهت خاوهن یهکهکاندا

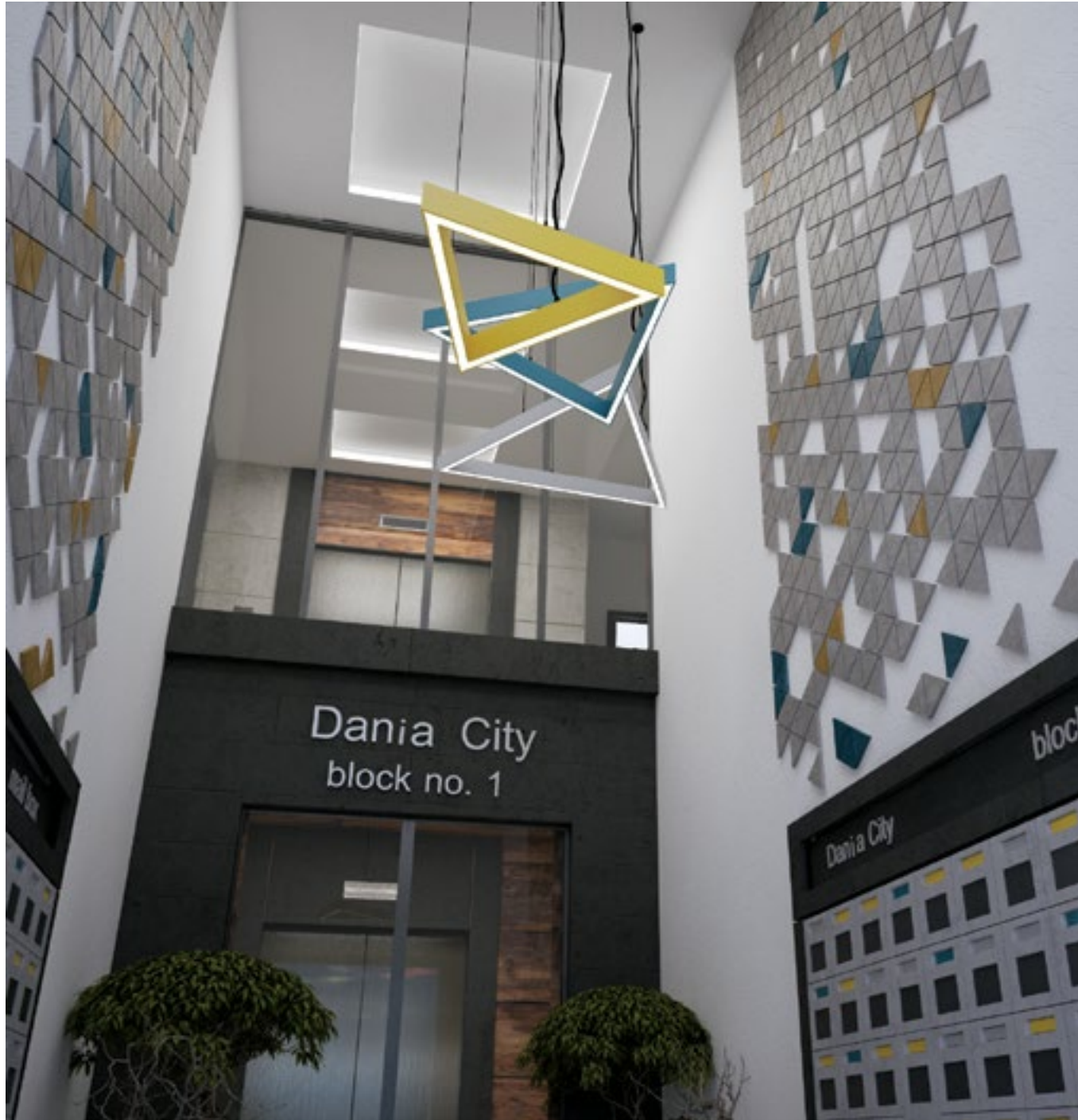


همو و خواسته‌گان ته‌ن‌ها  
له ماله‌گان‌تاندا به‌دی  
ناکریت، به‌لکو ده‌ور‌پشت  
وباخچه‌گانیش به‌شیکن له‌و  
خواستانه

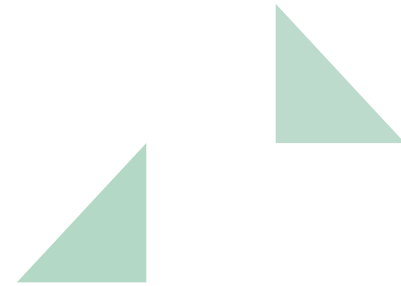


ببه به خاوهنى يهكهيك له باشتريڻ پرۆژهى ناوچهكه له  
پرۆي گشت بواره خزمهتگوزارى و تهلارسازييهكانهوه

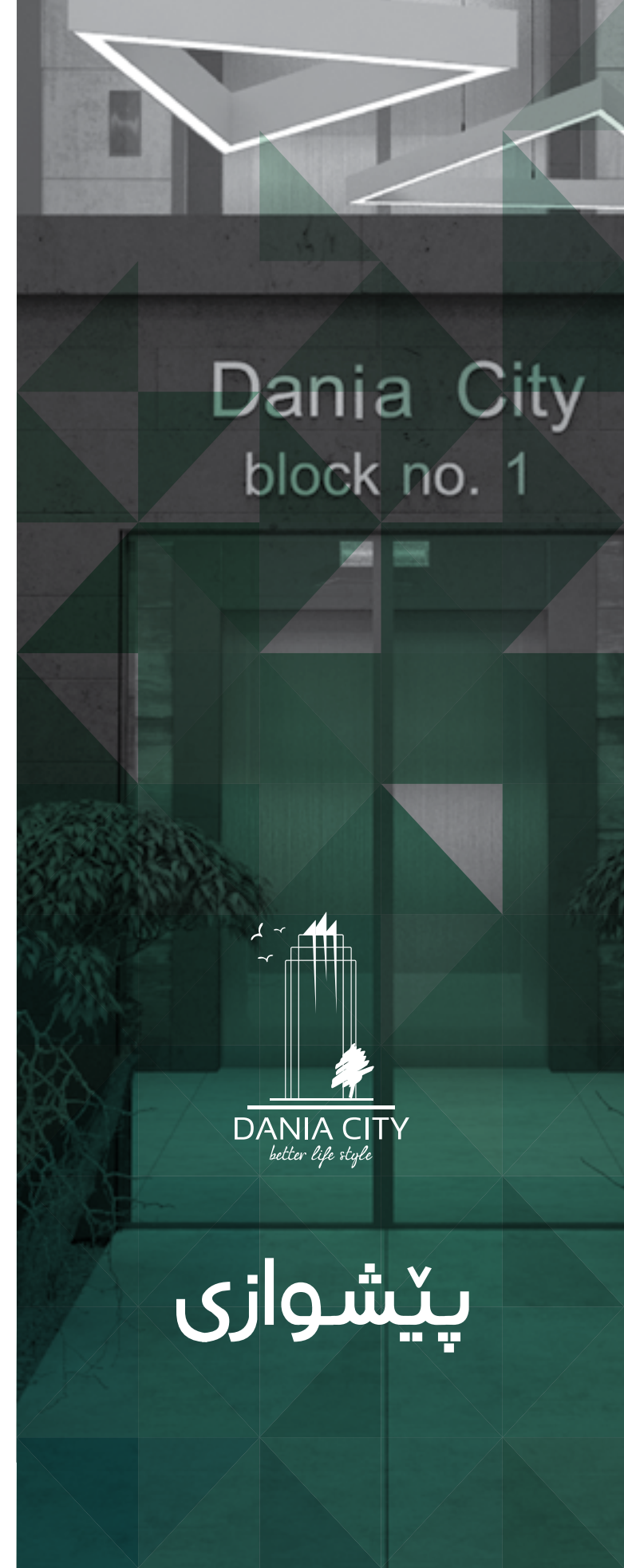




لهگه‌ل هاتنه ژورهوت ههست به ئاست به‌رزی  
ورده‌کاریه‌کانی پرۆژه‌که‌مان ده‌که‌یت









له هەر نهۆمیڤدا (E) ئەسانسۆر بۆ هاتوچۆی  
پۆژانهو (A) ئەسانسۆر بۆ خزمهتگوزاری دابین کراوه







ground  
floor



لوّبي



شوقه‌ی تایپی:

B / A





1	Entrance	4.65	m <sup>2</sup>
2	Corridor	18.70	m <sup>2</sup>
3	Hot Kitchen	6.55	m <sup>2</sup>
4	Living Room & Kitchen	38.63	m <sup>2</sup>
5	Balcony	9.87	m <sup>2</sup>
6	Reception & Dining	37.18	m <sup>2</sup>
7	Bedroom - 1	17.51	m <sup>2</sup>
8	Bedroom - 2	16.15	m <sup>2</sup>
9	Balcony	5.31	m <sup>2</sup>
10	Master Bedroom	16.78	m <sup>2</sup>
11	Dressing Room	10.39	m <sup>2</sup>
12	Bath Room	6.29	m <sup>2</sup>
13	Maid Room	8.25	m <sup>2</sup>
14	Bath Room	3.71	m <sup>2</sup>
15	Master Bath Room	9.63	m <sup>2</sup>



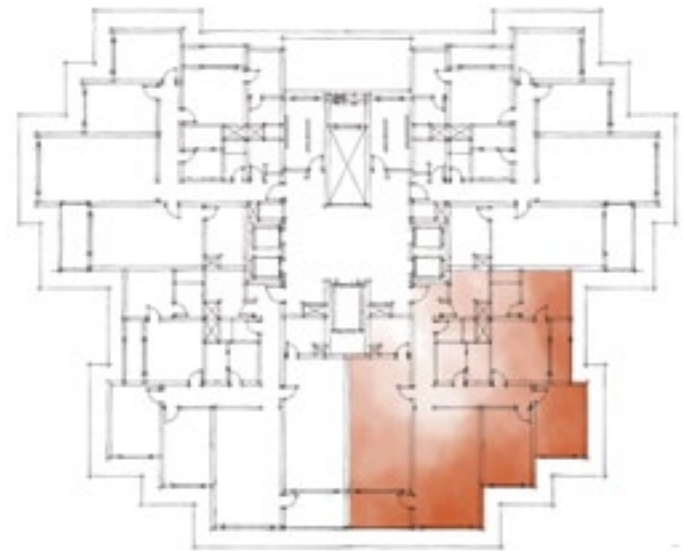
## APARTMENT TYPE A

NET AREA

# 245 m<sup>2</sup>

Gross Area:

$$245 + 37.63 = 282.63 \text{ m}^2$$







1	Entrance	3.67	m <sup>2</sup>
2	Corridor	18.39	m <sup>2</sup>
3	Hot Kitchen	10.65	m <sup>2</sup>
4	Living Room & Kitchen	32.54	m <sup>2</sup>
5	Balcony	8.04	m <sup>2</sup>
6	Reception & Dining	36.79	m <sup>2</sup>
7	Bedroom - 1	16.51	m <sup>2</sup>
8	Bedroom - 2	15.15	m <sup>2</sup>
9	Balcony	5.30	m <sup>2</sup>
10	Master Bedroom	16.36	m <sup>2</sup>
11	Dressing Room	7.05	m <sup>2</sup>
12	Bath Room	5.21	m <sup>2</sup>
13	Maid Room	5.38	m <sup>2</sup>
14	Bath Room	3.71	m <sup>2</sup>
15	Master Bath Room	9.63	m <sup>2</sup>

# B

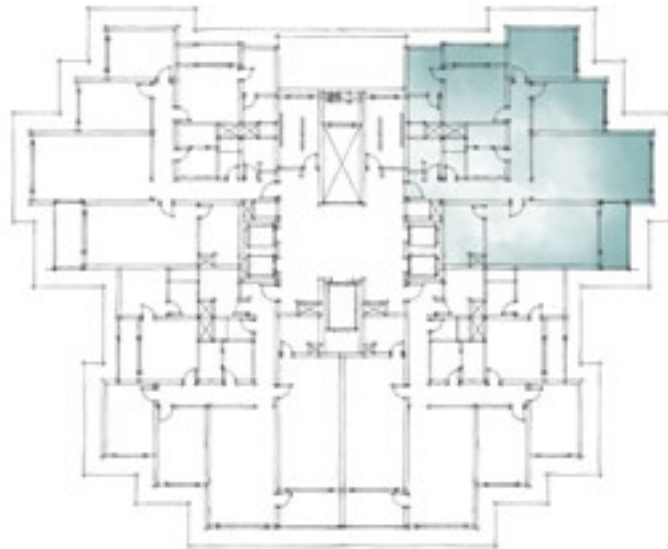
## APARTMENT TYPE B

NET AREA

**230 m<sup>2</sup>**

Gross Area:

230 + 37.63 = 267.63 m<sup>2</sup>







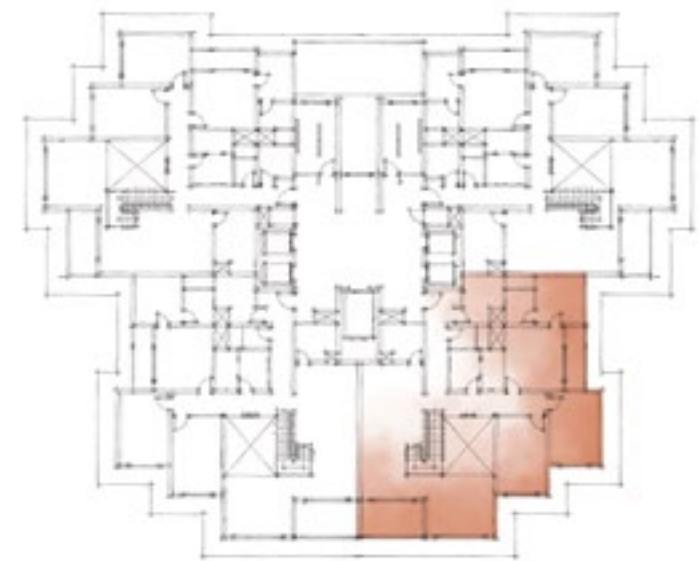


دوپلیکس:

A



1	Entrance	4.65	m <sup>2</sup>
2	Corridor	18.70	m <sup>2</sup>
3	Hot Kitchen	6.55	m <sup>2</sup>
4	Living Room & Kitchen	38.63	m <sup>2</sup>
5	Balcony	9.87	m <sup>2</sup>
6	Reception & Dining	38.54	m <sup>2</sup>
7	Bedroom - 1	17.51	m <sup>2</sup>
8	Bedroom - 2	16.15	m <sup>2</sup>
9	Balcony	5.31	m <sup>2</sup>
10	Master Bedroom	16.78	m <sup>2</sup>
11	Dressing Room	10.39	m <sup>2</sup>
12	Bath Room	6.29	m <sup>2</sup>
13	Maid Room	8.26	m <sup>2</sup>
14	Bath Room	3.71	m <sup>2</sup>
15	Master Bath Room	9.63	m <sup>2</sup>



## DUPLEX TYPE A LOWER LEVEL

NET AREA  
**245 m<sup>2</sup>**

Gross Area:  
245 + 37.63 = 282.63 m<sup>2</sup>

## DUPLEX TYPE A TOTAL NET AREA

245 + 231 =  
**476 m<sup>2</sup>**

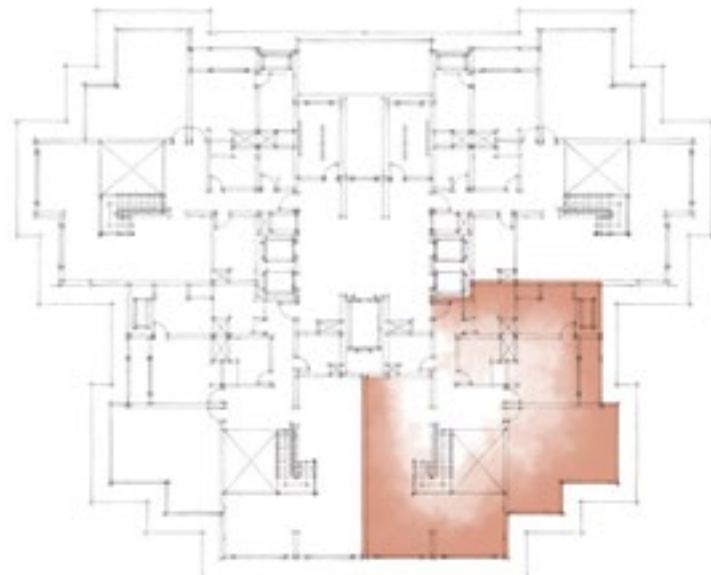
Gross Area:  
282.63 + 268.63 = 551.26 m<sup>2</sup>







16	Entrance - 2	4.10	m <sup>2</sup>
17	Corridor - 2	18.06	m <sup>2</sup>
18	Laundry	6.57	m <sup>2</sup>
19	Pantry - Living - Reception	66.09	m <sup>2</sup>
20	Double Volume Opening	14.12	m <sup>2</sup>
21	Terrace	41.36	m <sup>2</sup>
22	Balcony	5.31	m <sup>2</sup>
23	Master Bedroom	18.40	m <sup>2</sup>
24	Master Bath Room	16.99	m <sup>2</sup>
25	Maid Room	8.93	m <sup>2</sup>
26	Bath Room	8.45	m <sup>2</sup>



## DUPLEX TYPE A UPPER LEVEL

NET AREA

**231 m<sup>2</sup>**

Gross Area:  
231 + 37.63 = 268.63 m<sup>2</sup>







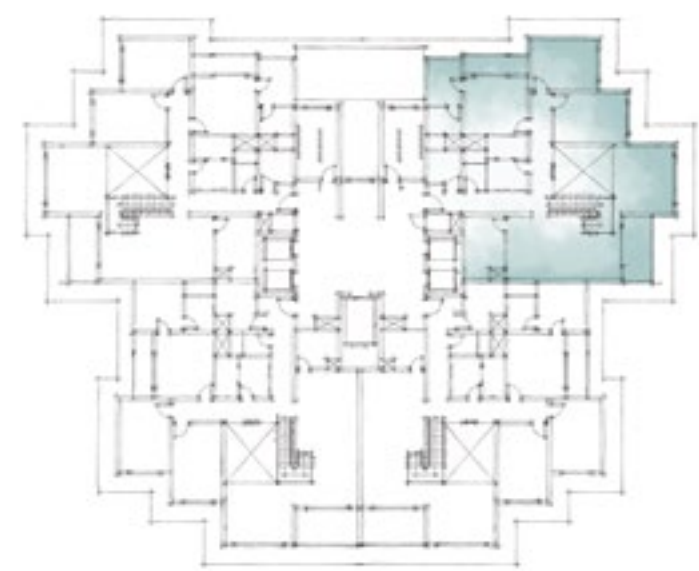
دوپلیکس:

B





1	Entrance	3.67	m <sup>2</sup>
2	Corridor	18.53	m <sup>2</sup>
3	Hot Kitchen	10.65	m <sup>2</sup>
4	Living Room & Kitchen	32.54	m <sup>2</sup>
5	Balcony	8.04	m <sup>2</sup>
6	Reception & Dining	37.43	m <sup>2</sup>
7	Bedroom - 1	16.51	m <sup>2</sup>
8	Bedroom - 2	15.15	m <sup>2</sup>
9	Balcony	5.30	m <sup>2</sup>
10	Master Bedroom	16.41	m <sup>2</sup>
11	Dressing Room	7.05	m <sup>2</sup>
12	Bath Room	5.21	m <sup>2</sup>
13	Maid Room	5.38	m <sup>2</sup>
14	Bath Room	3.71	m <sup>2</sup>
15	Master Bath Room	9.63	m <sup>2</sup>



# B

## DUPLEX TYPE B LOWER LEVEL

NET AREA  
**230 m<sup>2</sup>**

Gross Area:  
230 + 37.63 = 267.63 m<sup>2</sup>

DUPLEX TYPE B  
TOTAL NET AREA

230 + 215 =  
**445 m<sup>2</sup>**

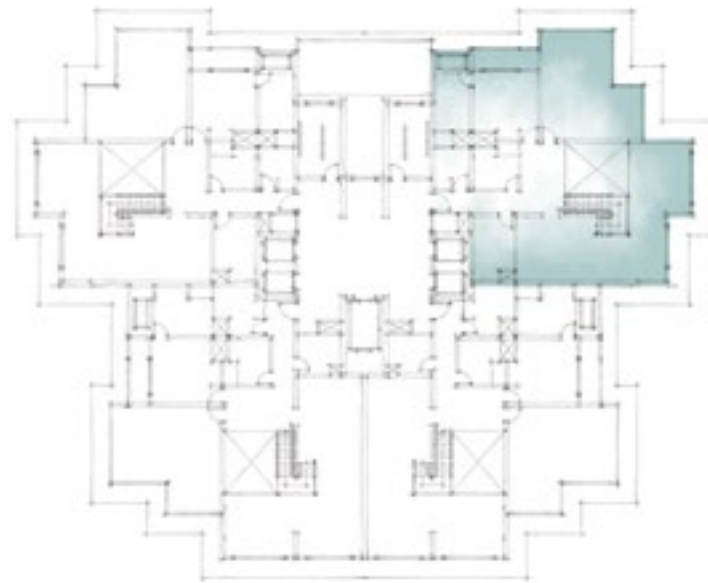
Gross Area:  
267.63 + 252.63 = 520.26 m<sup>2</sup>







16	Entrance - 2	3.18	m <sup>2</sup>
17	Corridor - 2	17.82	m <sup>2</sup>
18	Laundry	10.82	m <sup>2</sup>
19	Pantry - Living - Reception	58.04	m <sup>2</sup>
20	Double Volume Opening	13.92	m <sup>2</sup>
21	Terrace	39.15	m <sup>2</sup>
22	Balcony	5.30	m <sup>2</sup>
23	Master Bedroom	17.97	m <sup>2</sup>
24	Master Bath Room	12.61	m <sup>2</sup>
25	Maid Room	5.94	m <sup>2</sup>
26	Bath Room	8.46	m <sup>2</sup>



# B

## DUPLEX TYPE B UPPER LEVEL

NET AREA

**215 m<sup>2</sup>**

Gross Area:

215.35 + 37.63= 252.98 m<sup>2</sup>





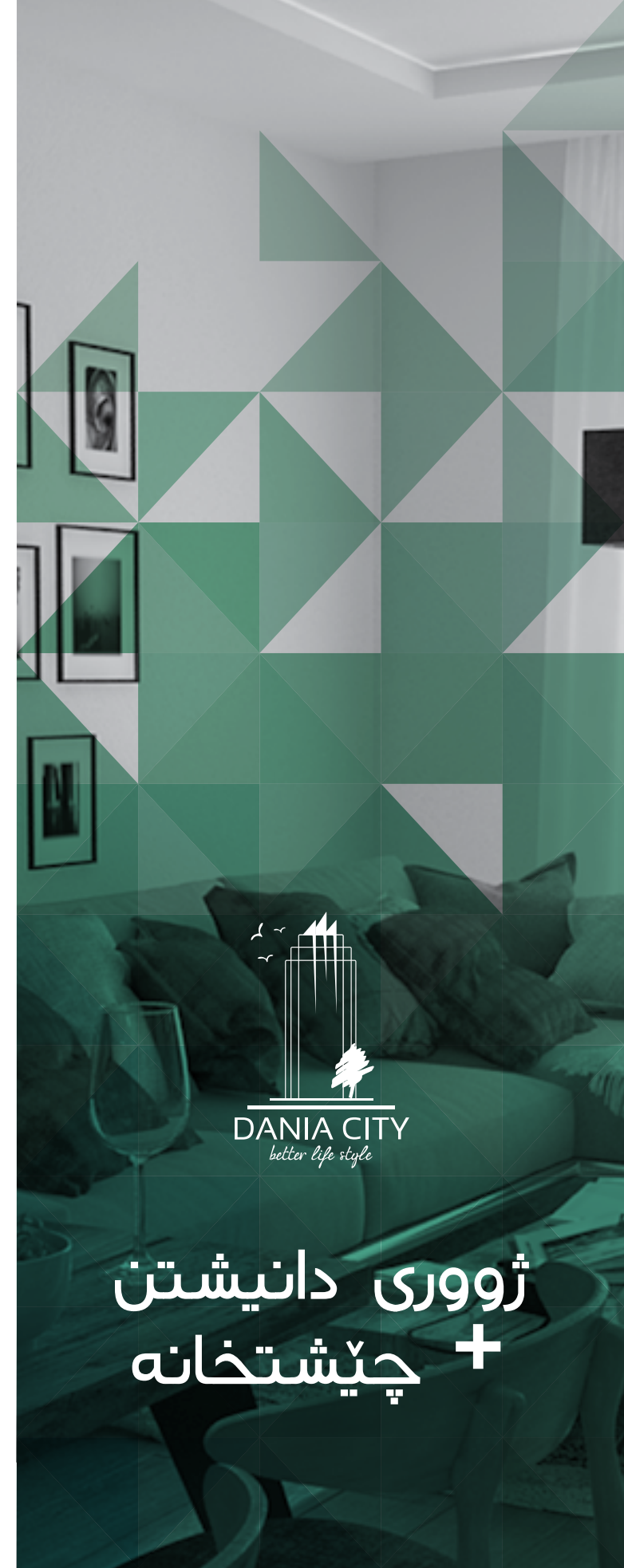
له چیشتهخانه تازه کتدا  
چیژیکی زیاتر به  
خواردنه کانت ده به خشین







له ژووری دانیشتنه که ته ووه به بینینی دیمه نه جوانه کانی سلیمانی  
هموو کاترمیریکی رۆژه که ته به خوشی به سهر به



ژووری دانیشتن  
+ چیشخانه





چېشتخانه يه ك كه سه رجه م پېداويستيه كاني به مۆديرن بون له ژېر دهستي تۆدايه



دانيا سیتی به  
ژیانی پر له به های  
جوانتان ده ناسینیت  
و له دنیای  
تازه گری نزیکتان  
ده کاته وه





له بری ئیوه بیرمان له میوانه کانتان کردۆتهوه



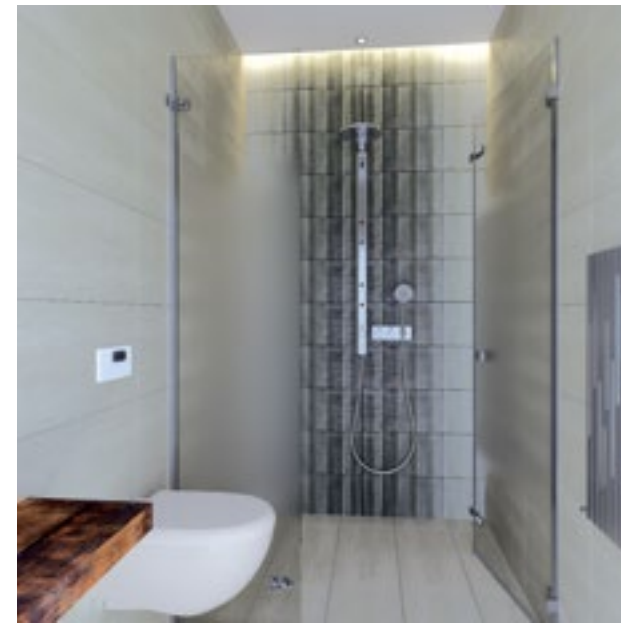
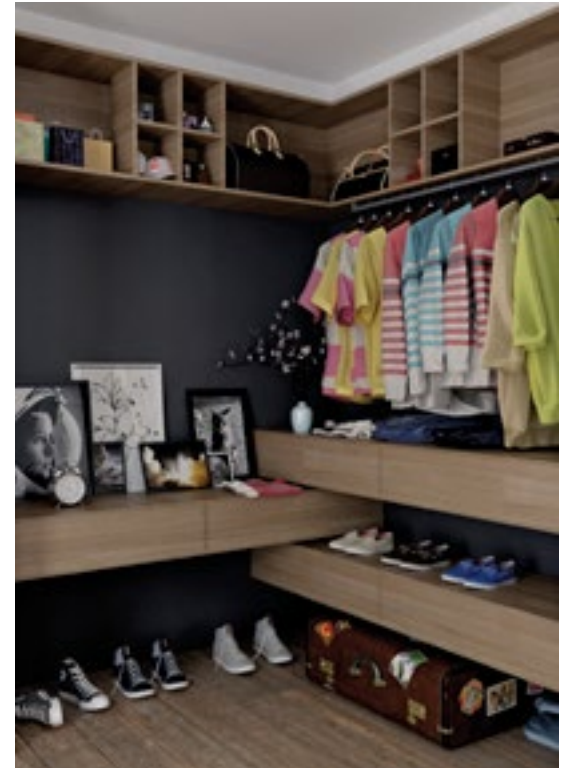
ژووری میوان  
+ نان خواردن

تایبہت مہندی چاوہ پروان کراو بہ کۆمہ لیک پھنگی چاوہ پروان نہ کراو





به خەویکی ئارام کۆتای بەرپۆژەکتە بەیئە



گەرماوەکەمان بە جۆریک  
دیزیان کردووە کە شایستە  
پیداویستەکانی ئێوە بێت



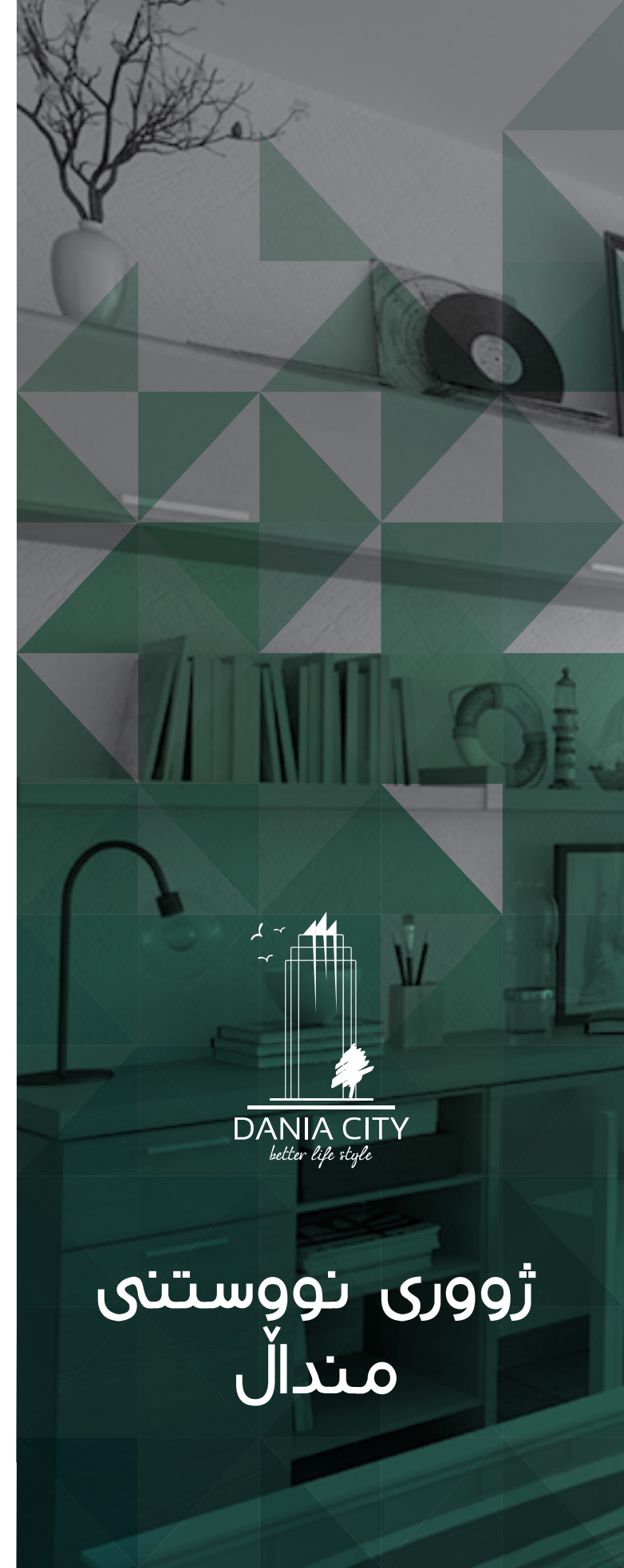
ژووری  
نووستن







لەسەر و پۆشبینیەکان بۆ ناستی حەوانەوت لە مالهۆه

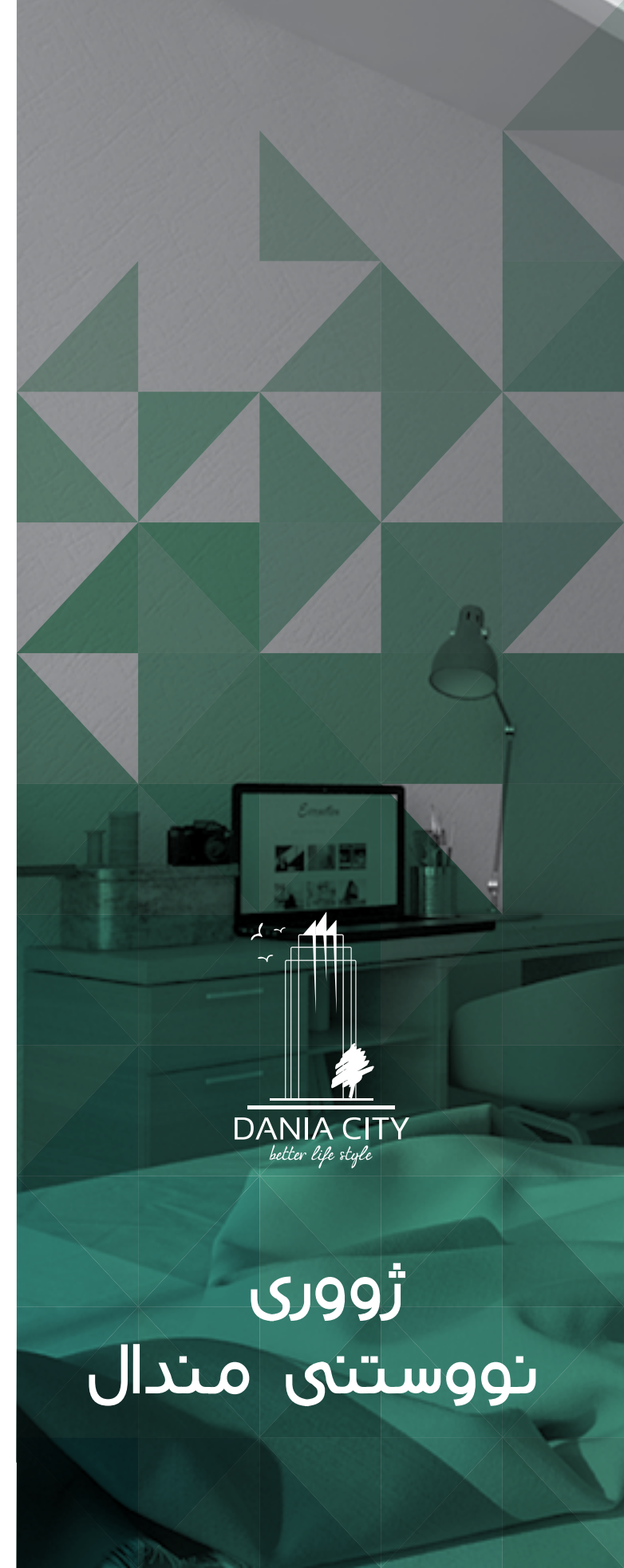


ژووری نووستنی  
مندال





لیږه مندالہ کانتان باستر  
بیر دهکهنهوه

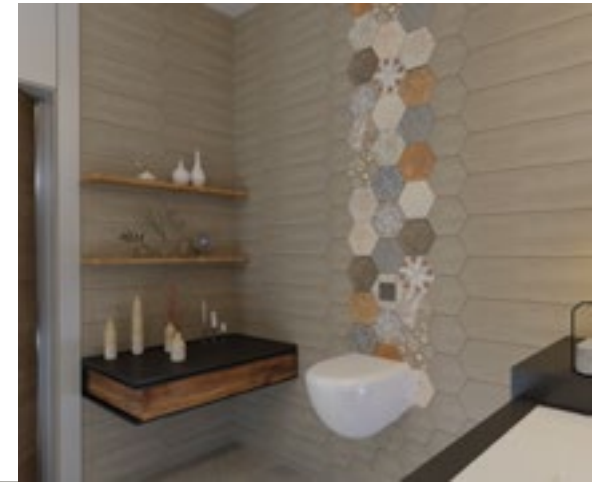


ژووری  
نووستنی مندال





ئەمە تەنھا خەیاڵ نیه  
بەلکو بەرجهستەیه





کاتیکی زیتر به سهر به ره  
له گهرماوه که تدا که  
رهنگدانه وهی ستایی تویه

له دهره وهی سنووری  
خه یال... له ماله که ت  
اگهرماوی تورکی هه یه



گهرماوی  
تورکی





تابلۆيەك لە ديمەنەکانی شار  
لە پرووی پەنجەرەکانەوه







دوپلیکس





دیزاینیکی زیندوو بهجۆریک که زۆرتین سود له ههموو لایهنهکان ببینیت





حز و ویست و به‌دیھینانی خه‌ونه‌کانت کاری ئیمه‌یه





هاوڪارتين بۆ خواردنه بهچيژهكانت



له بهرزترین  
نهۆمهوه  
له سروشته  
دلرڤینهکەه  
سلیمانی پروانه



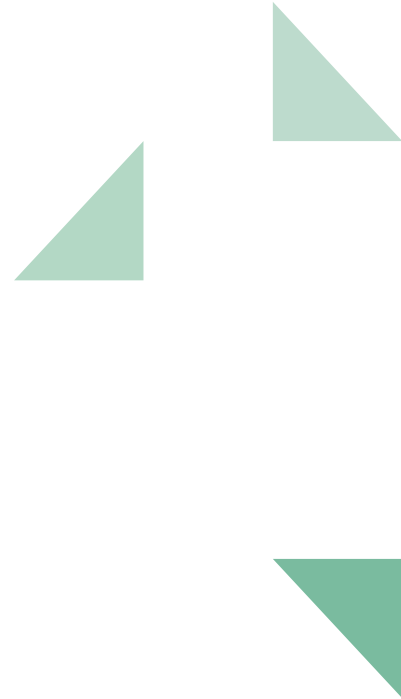
ئارامى ، ھەۋانەۋە و زياتر لە كاتى بەكارھېنانى جاكوزى





جاكوزى







DANIA CITY  
better life style

+ گهرماو  
توالیّت





گهراجی تایبەت بە ئوتومبیلی یەکهکان ، که هەر ئەپارتمانیک دوو جیگای تایبەت بە خۆی هەیه، جگە لە ئوتومبیلی میوانهکان



پارکی  
سہیارہ

























  
**DANIA CITY**  
*better life style*





پاریگای باسکه و  
تۆپی پی



پاریگای تینس



پاریگای کراوه



400m  
پارکی تایبەت بە  
پاکردن و وەرزش



هۆلی  
لەشجوانی



باخچە و هەوای  
کراوه



شوئینی یاری مندالان



شوئینی پاسکیل  
سواری



مەلەوانگەیی  
داخراو



ساونا



ژووری هەلم



گەرماوی تورکی



سیستمی کامیڤرای  
هاوچەرخ



سیستمی  
پارێزگاری



سیستمی  
پووناکی



سیستمی ناگر  
کوژاندنەو



حەوزی ناو



سیستمی چوونە  
ژوورەووی هۆشمەند



# تاییه تمه ندیه گانی دانیا سیتی:







  
 (2) چىشتخانىە لە ھەر  
 مالىكىدا

  
 دىنىيىكتەرى غازى  
 چىشت

  
 (5) ئەسانسۇر

  
 ئەسانسۇرى  
 خزمەتگوزارى

  
 كافترىا

  
 ژوورى ئوتو و  
 ووشكردنەو

  
 سىستىمى  
 پالاوتن

  
 (24) كاترمىر ئاوى  
 گەرم

  
 ماركىت

  
 ھۆلى بۆنەكان

  
 كۆگا بۆ ھەر  
 يەكەپەك

  
 ژوورى  
 خزمەتگوزار

  
 سىستىمى  
 ساردكەرەو





سەيرانگە



باربېكيو



وېستگەى كارەبا



سىستىمى رېڭىرى  
گەرماو سەرما



شوشەى رېڭىرى  
تىشكى خۆر  
%40



ديوارى  
سىرمستون



سىستىمى خۆل  
فېڭدان



پاركى ميوان



زۆرتىرىن  
تىشكى رۆژ



LED



وېستگەى  
كۆكردنەوهى باراناو



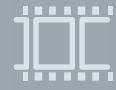
وېستگەى ناو  
پالاوتن



كلېنىك



يارى مىندالان



سىنەماى  
گراوه



كارەباى (24) كاترمېر



2 پارک بۆ ھەر  
پەكەپەك



پاركى  
ژېرزەمىن





# برانده جیهانییه‌کانی پرۆژهی دانیایستی

**airfel**

**EMEK**  
ÇELİK KAPI

**Kale**

**door negna**

base.59  
feel at home

**GEBERIT**

**KNAUF**

**REHAU**  
Unlimited Polymer Solutions

**DAIKIN**

**HOPPE**  
Der gute Griff.

**LAFARGE**  
CEMENT

**Vaillant**

**E.C.A.**

**JOTUN**

**Najm adin co.**  
For Concrete

**DESI**  
ALARM & SECURITY

كۆمپانىيە جايىبەجىكار

دەزايىنە تەلارسازى













IRAQ / Sulaymaniyah - Malik Mahmoud Circle  
Behind Ibrahim Ahmad



+964 (0) 773 000 2222  
+964 (0) 773 000 3333



info@daniacity.com  
sale@daniacity.com



[www.daniacity.com](http://www.daniacity.com)